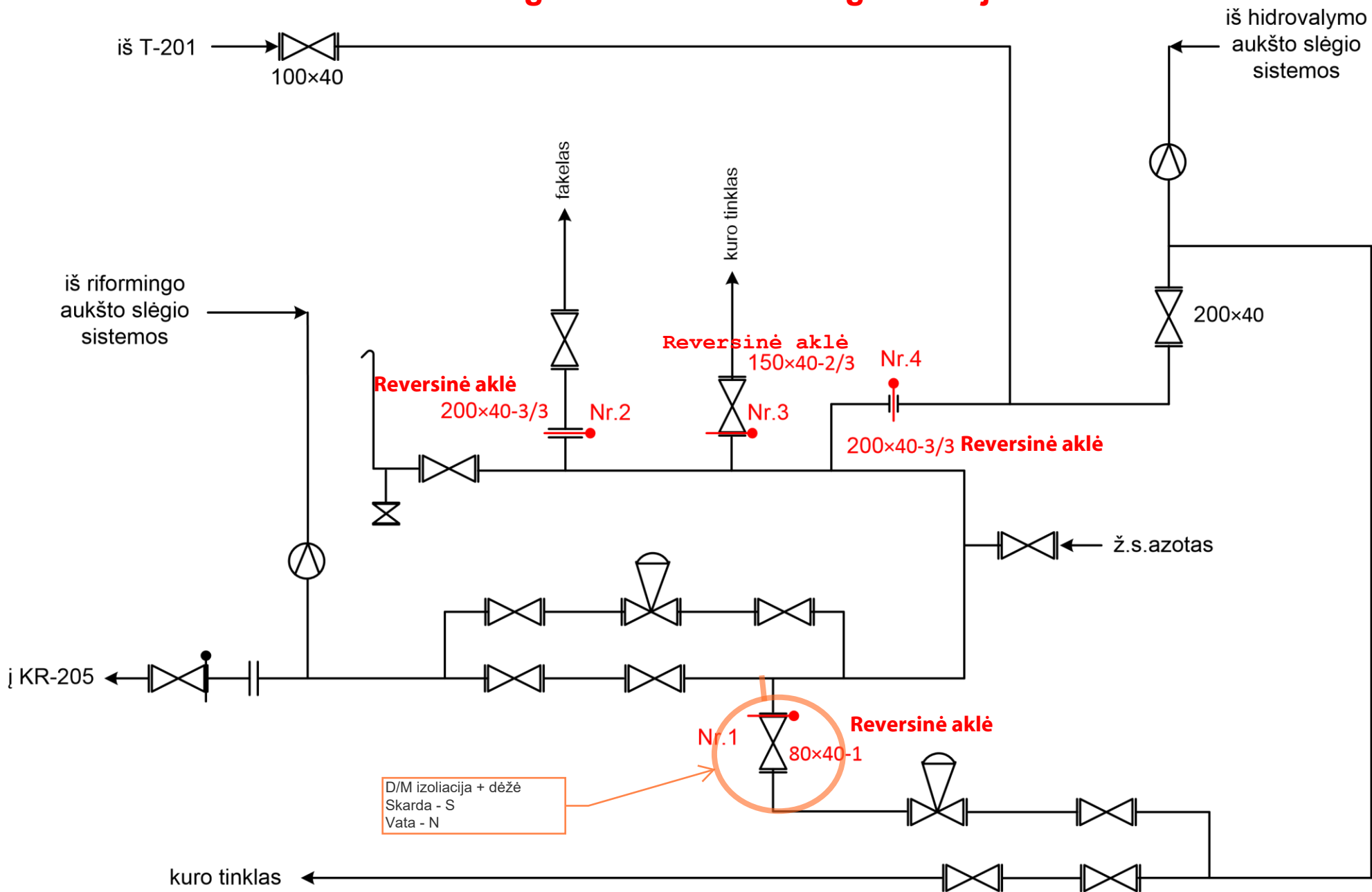
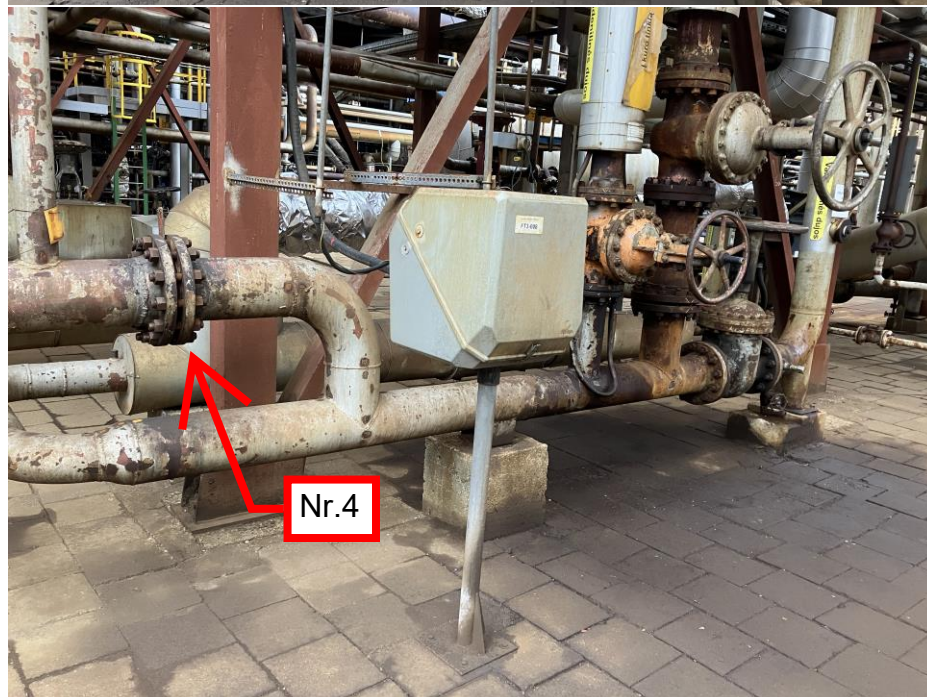
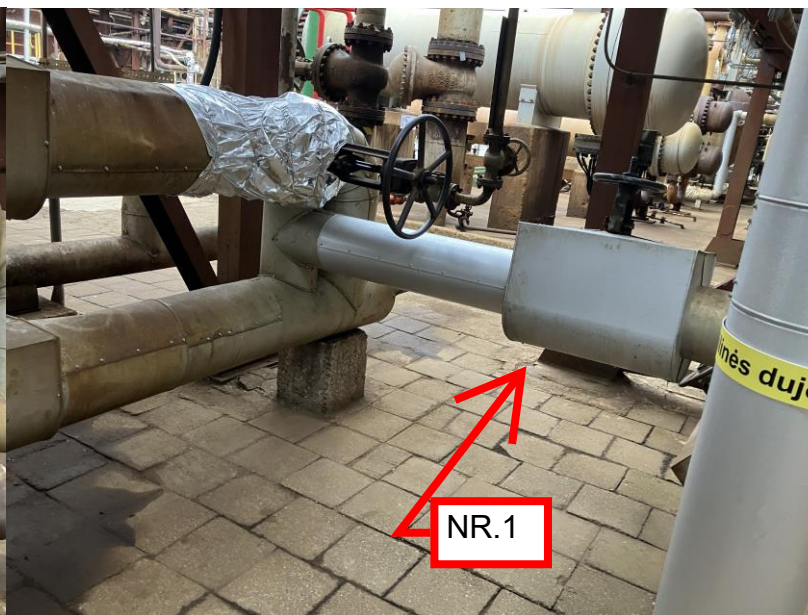
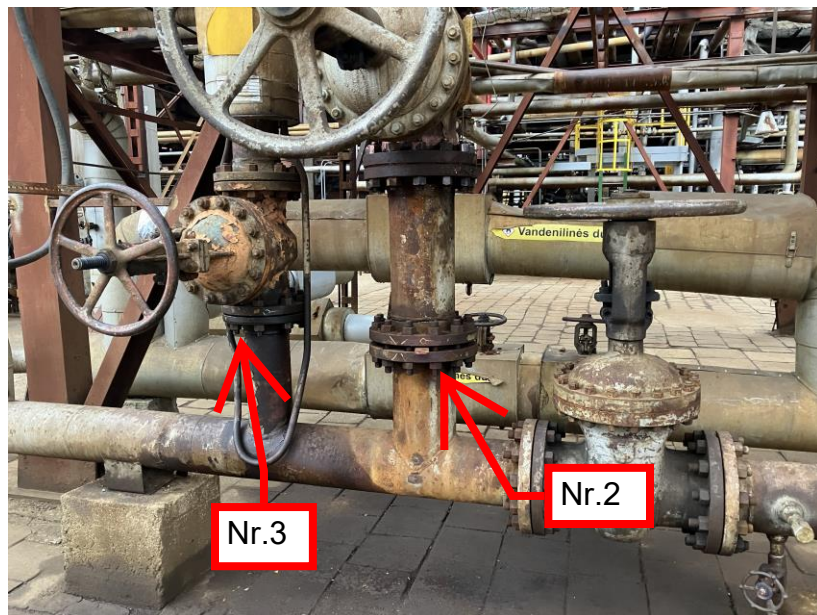


# LK-1 riformingo katalizatoriaus regeneracijos užaklinimo



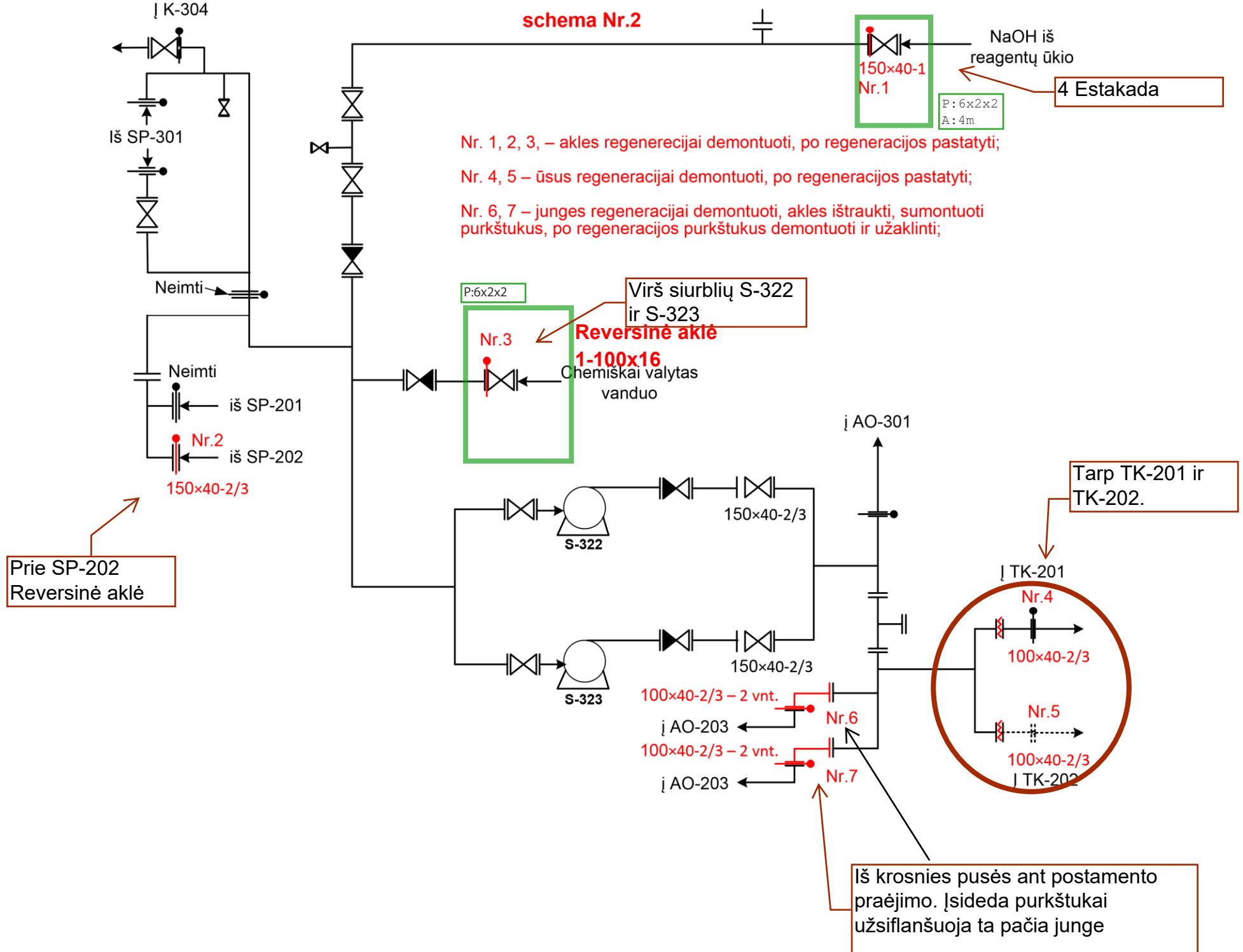
**schema Nr.1**

Nr. 1, 2, 3, 4 – akles regeneracijai pastatyti, po regeneracijos demontuoti.

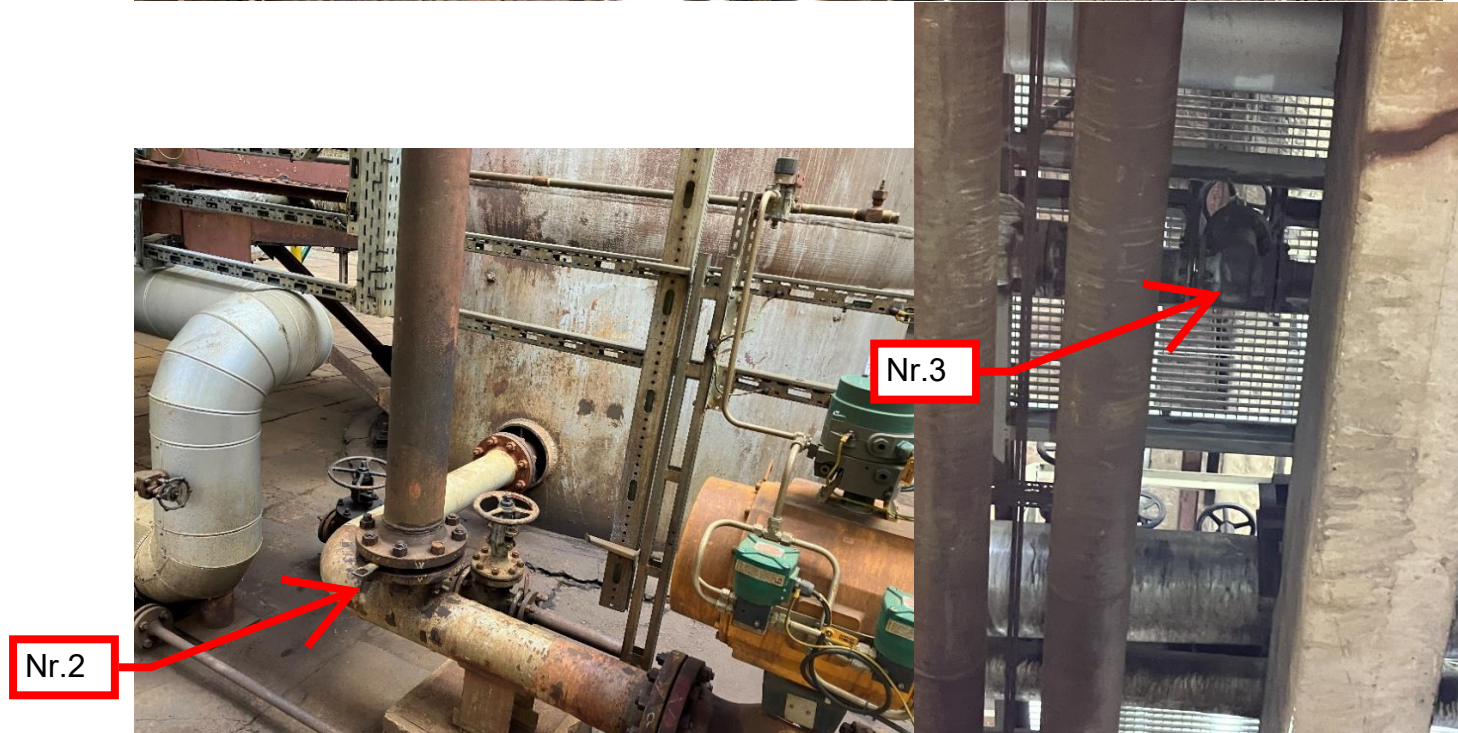
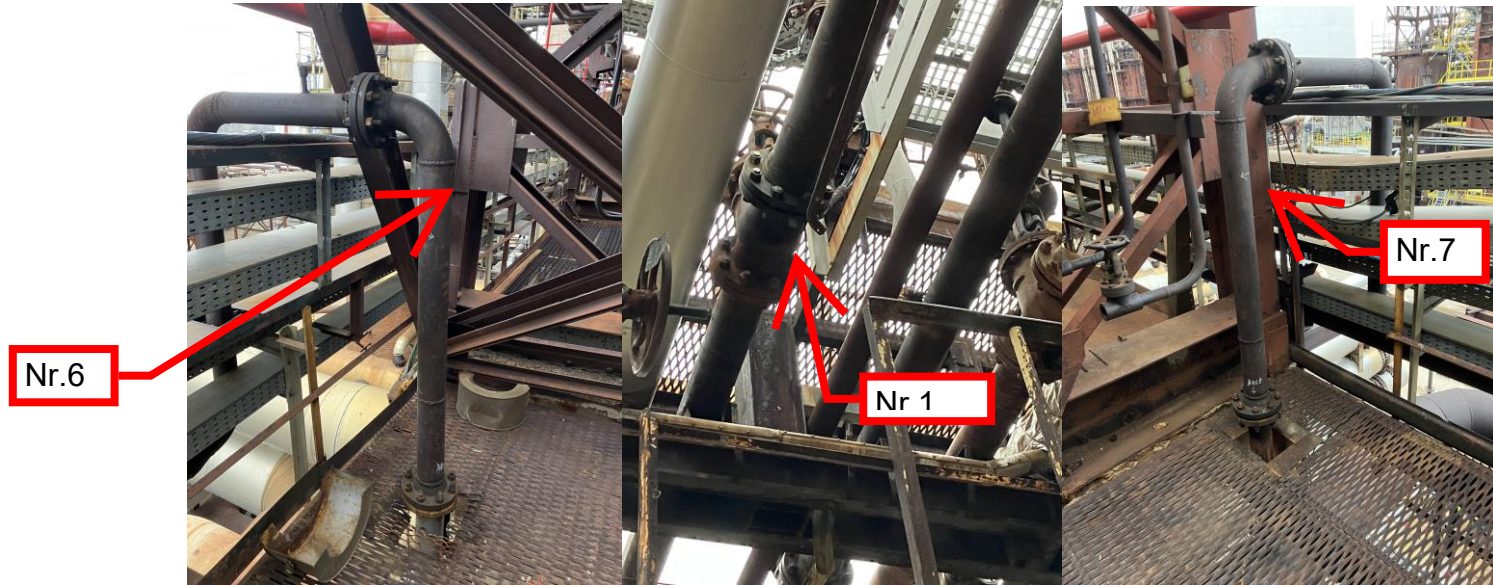


# LK-1 riformingo katalizatoriaus regeneracijos užaklinimo

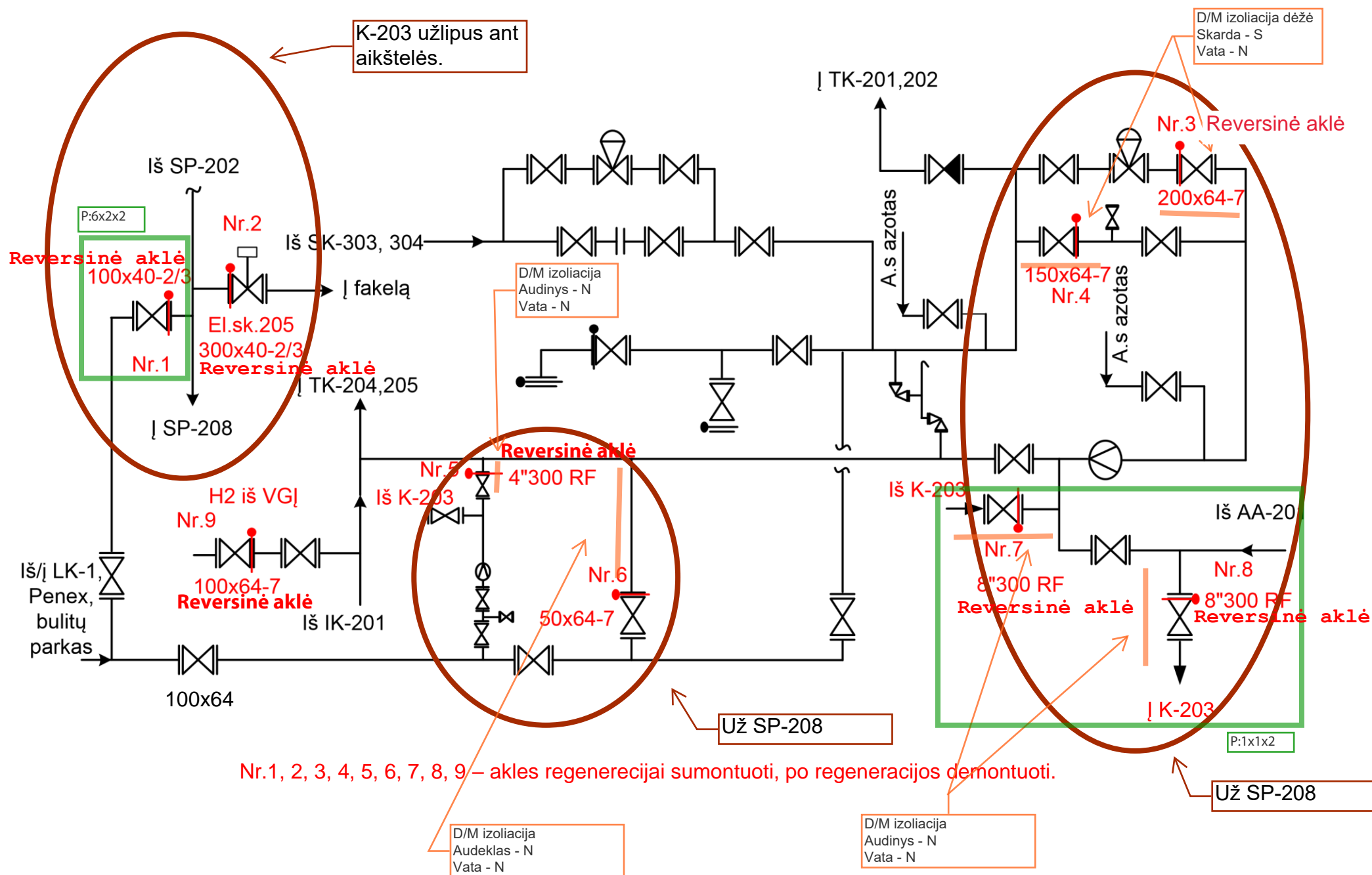
schema Nr.2



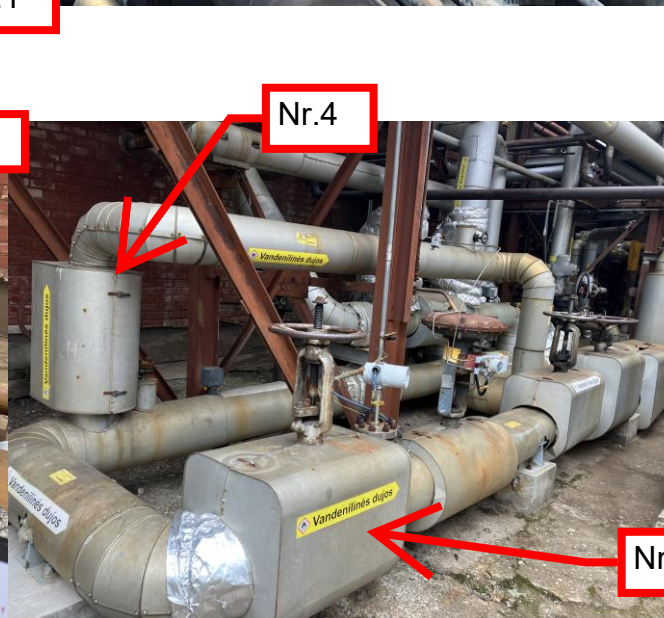
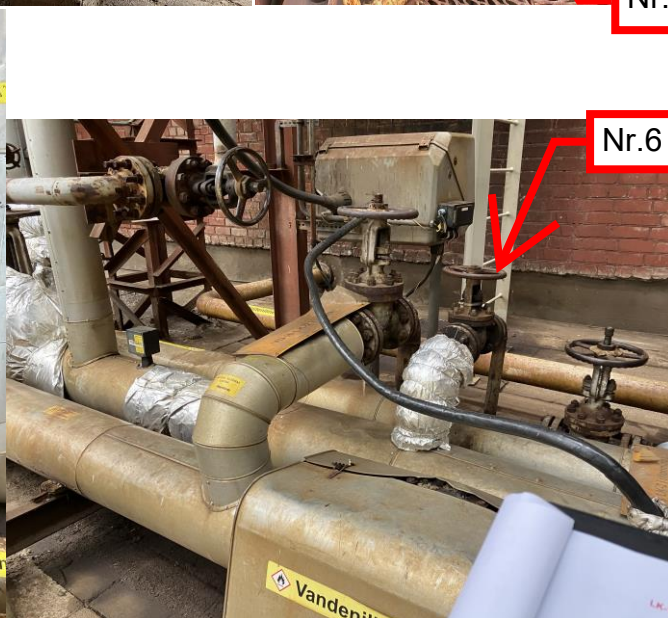
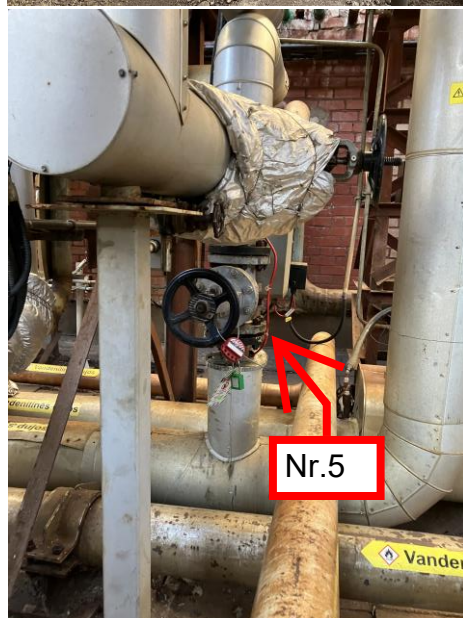
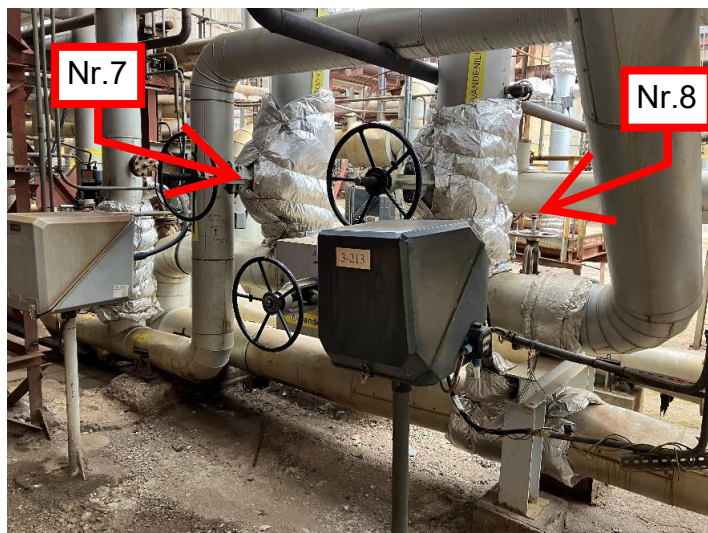




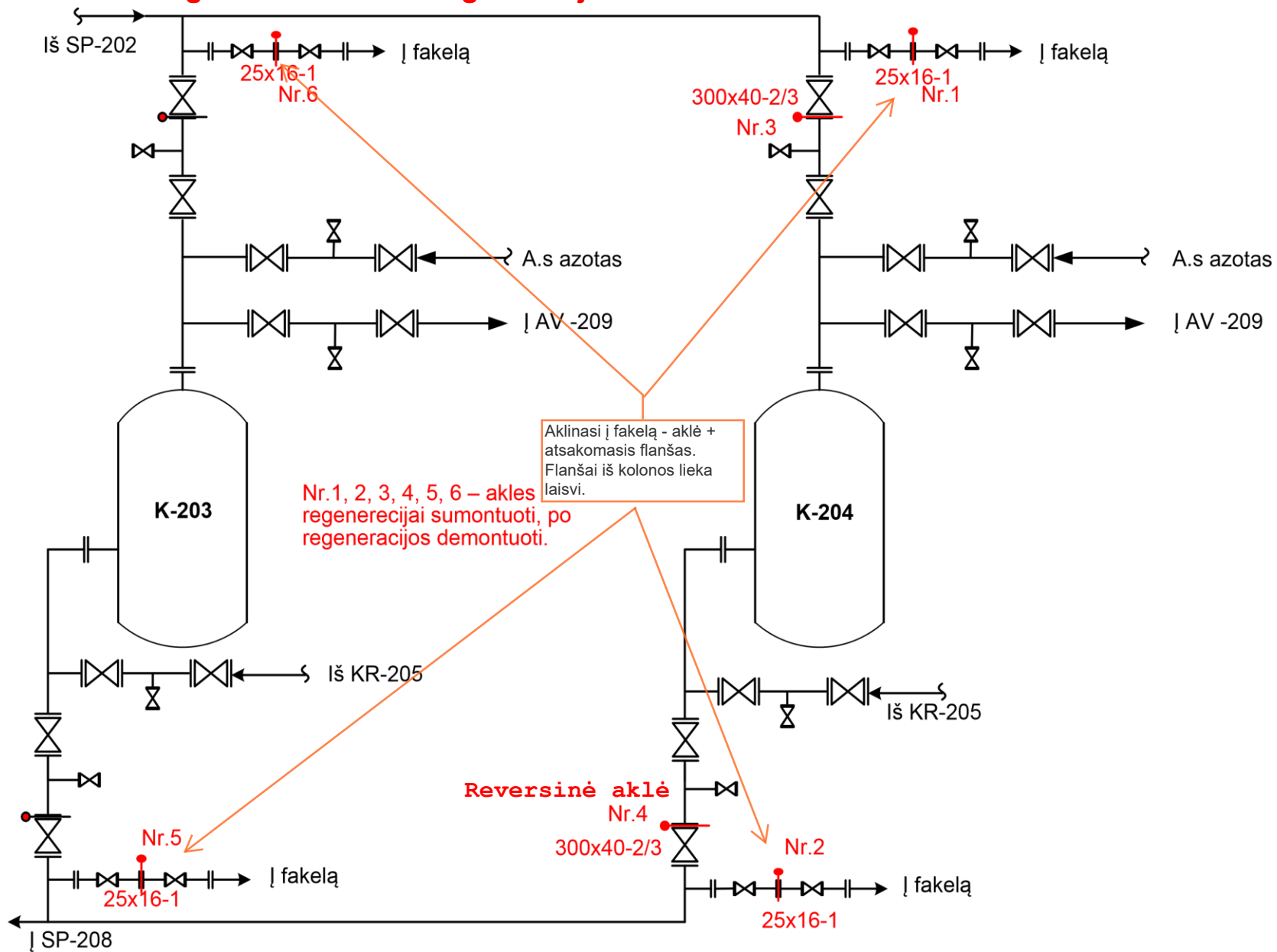
### LK-1 riformingo katalizatoriaus regeneracijos užaklinimo schema Nr.3





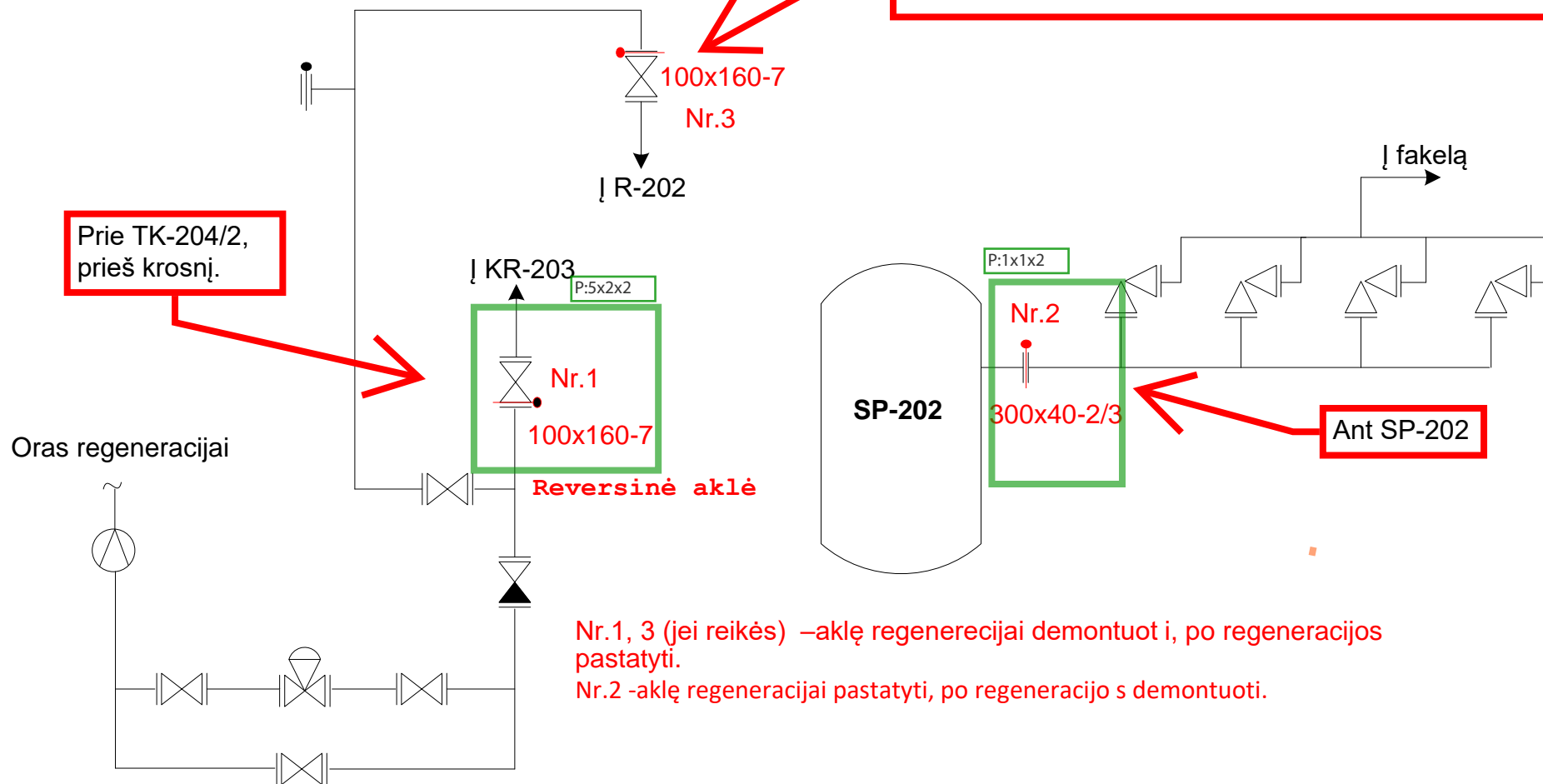


## LK-1 riformingo katalizatoriaus regeneracijos užaklinimo schema Nr.4

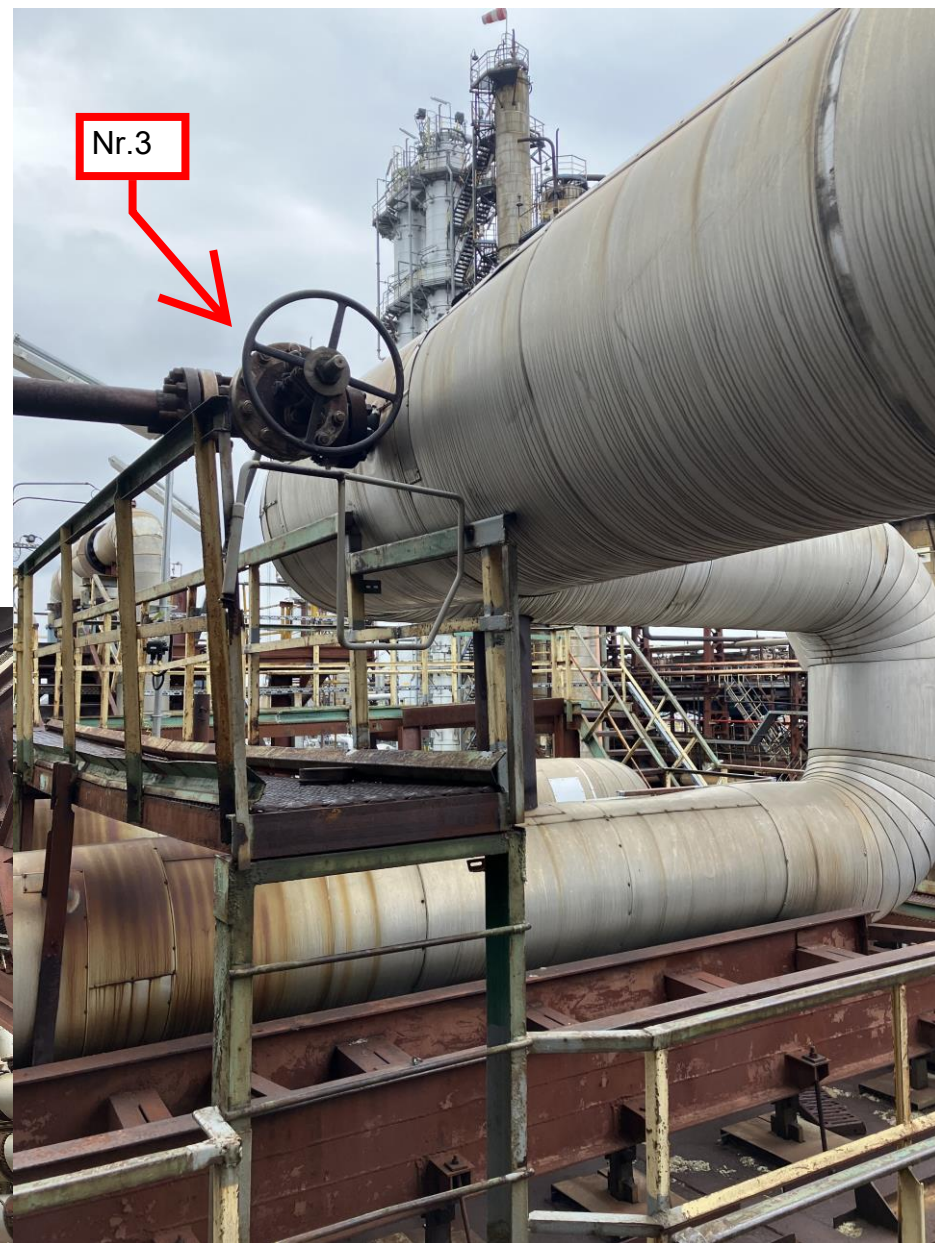


## LK-1 riformingo katalizatoriaus regeneracijos užaklinimo schema Nr.5

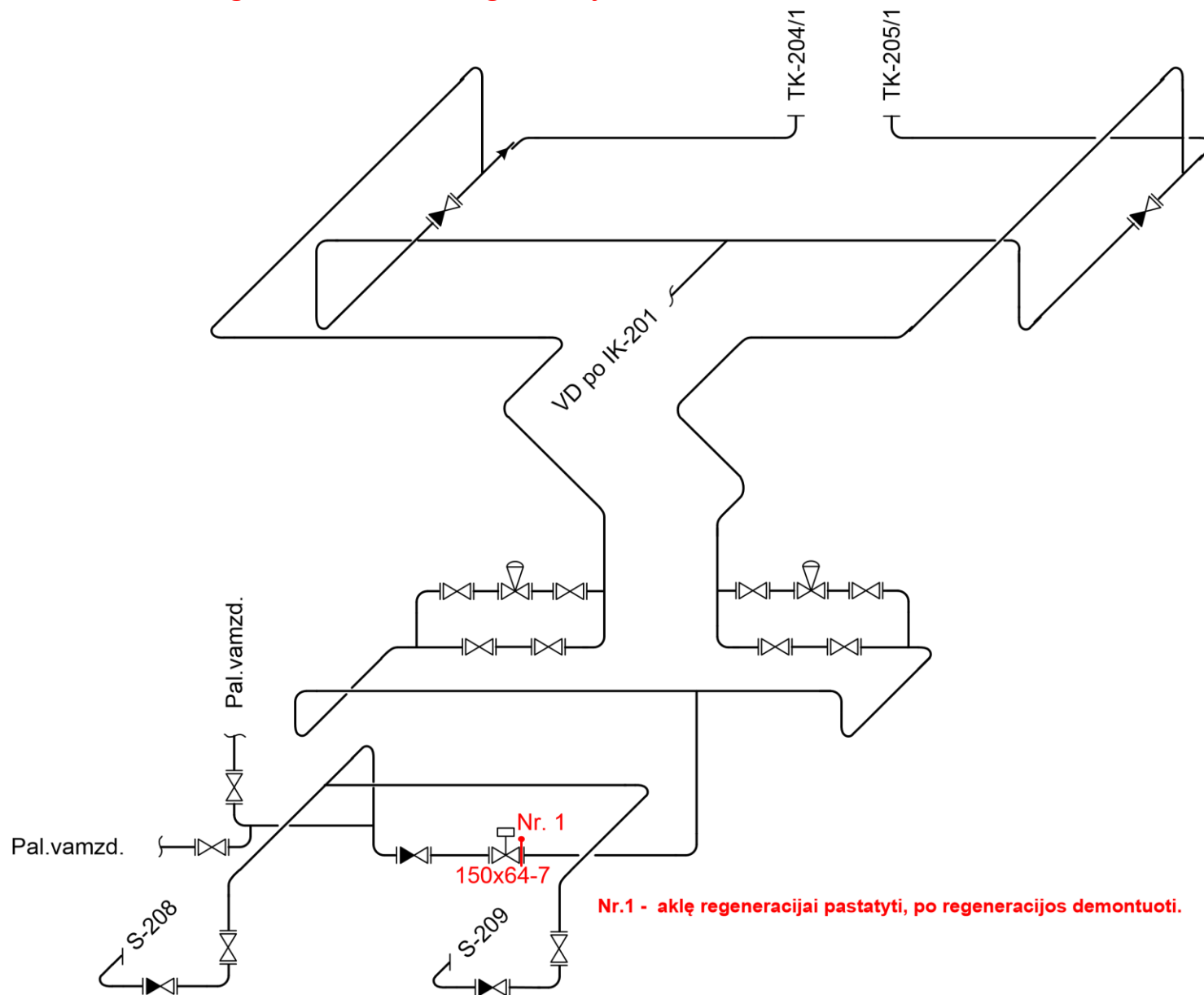
Ant aikštelės prie reaktoriaus R-202  
Gamyba informuoja dėl uždėjimo ar nuėmimo aklės







## LK-1 reformingo katalizatoriaus regeneracijos užaklinimo schema Nr.6



## LK-1 riformingo katalizatoriaus regeneracijos užaklinimo schema Nr.7

